

**Aufsätze 500 × 500 für Straßenabläufe
Klasse C 250 und Klasse D 400**

Teil 2: Einzelteile

DIN
19583-2

ICS 93.080.30

Ersatz für Ausgabe
1990-03

Deskriptoren: Wasserwesen, Aufsatz, Straßenablauf, Einzelteil

Gully tops 500 × 500 for road gullies, class C 250 and class D 400 –
Part 2: ParticularsDispositifs de couronnement 500 × 500 pour cheminées d'évacuation
des eaux de rues, classe C 250 et classe D 400 – Partie 2: Eléments**Vorwort**

Diese Norm wurde vom Normenausschuß Wasserwesen (NAW), Arbeitsausschuß V 1 "Entwässerungsgegenstände", erarbeitet.

Änderungen

Gegenüber der Ausgabe März 1990 wurden folgende Änderungen vorgenommen:

- a) Es wurden Rahmen der Klasse C 250 aufgenommen.
- b) Die Norm wurde redaktionell überarbeitet.

Frühere Ausgaben

DIN 4275: 1960-05; DIN 4294: 1955-08, 1967-12; DIN 4295-1: 1955-08;
DIN 4295: 1967-12; DIN 19583-2: 1976-01, 1977-09, 1981-12, 1990-03

Fortsetzung Seite 2 bis 8

Normenausschuß Wasserwesen (NAW) im DIN Deutsches Institut für Normung e.V.

1 Anwendungsbereich

Diese Norm enthält Festlegungen für Einzelteile von Aufsätzen 500 × 500 der Klasse C 250 und der Klasse D 400 für Abläufe/Straßenabläufe nach DIN 19583-1.

2 Normative Verweisungen

Diese Norm enthält durch datierte oder undatierte Verweisungen Festlegungen aus anderen Publikationen. Diese normativen Verweisungen sind an den jeweiligen Stellen im Text zitiert, und die Publikationen sind nachstehend aufgeführt. Bei datierten Verweisungen gehören spätere Änderungen oder Überarbeitungen dieser Publikationen nur zu dieser Norm, falls sie durch Änderung oder Überarbeitung eingearbeitet sind. Bei undatierten Verweisungen gilt die letzte Ausgabe der in Bezug genommenen Publikation.

DIN 488-4

Betonstahl – Betonstahlmatten und Bewehrungsdraht – Aufbau, Maße und Gewichte

DIN 1229

Einheitsgewichte für Aufsätze und Abdeckungen für Verkehrsflächen

DIN 1686-1

Gußrohreile aus Gußeisen mit Lamellengraphit – Allgemeintoleranzen, Bearbeitungsugaben

DIN 1691

Gußeisen mit Lamellengraphit (Grauguß) – Eigenschaften

DIN 4281

Beton für Entwässerungsgegenstände – Herstellung, Anforderungen und Prüfungen

DIN 19583-1

Aufsätze 500 × 500 für Straßenabläufe – Klasse C 250 und Klasse D 400 – Teil 1: Zusammenstellung

DIN 53505

Prüfung von Kautschuk, Elastomeren und Kunststoffen – Härteprüfung Shore A und Shore D

DIN EN 124

Aufsätze und Abdeckungen für Verkehrsflächen – Baugrundsätze, Prüfungen, Kennzeichnung, Güteüberwachung; Deutsche Fassung EN 124 : 1994

3 Maße, Bezeichnungen

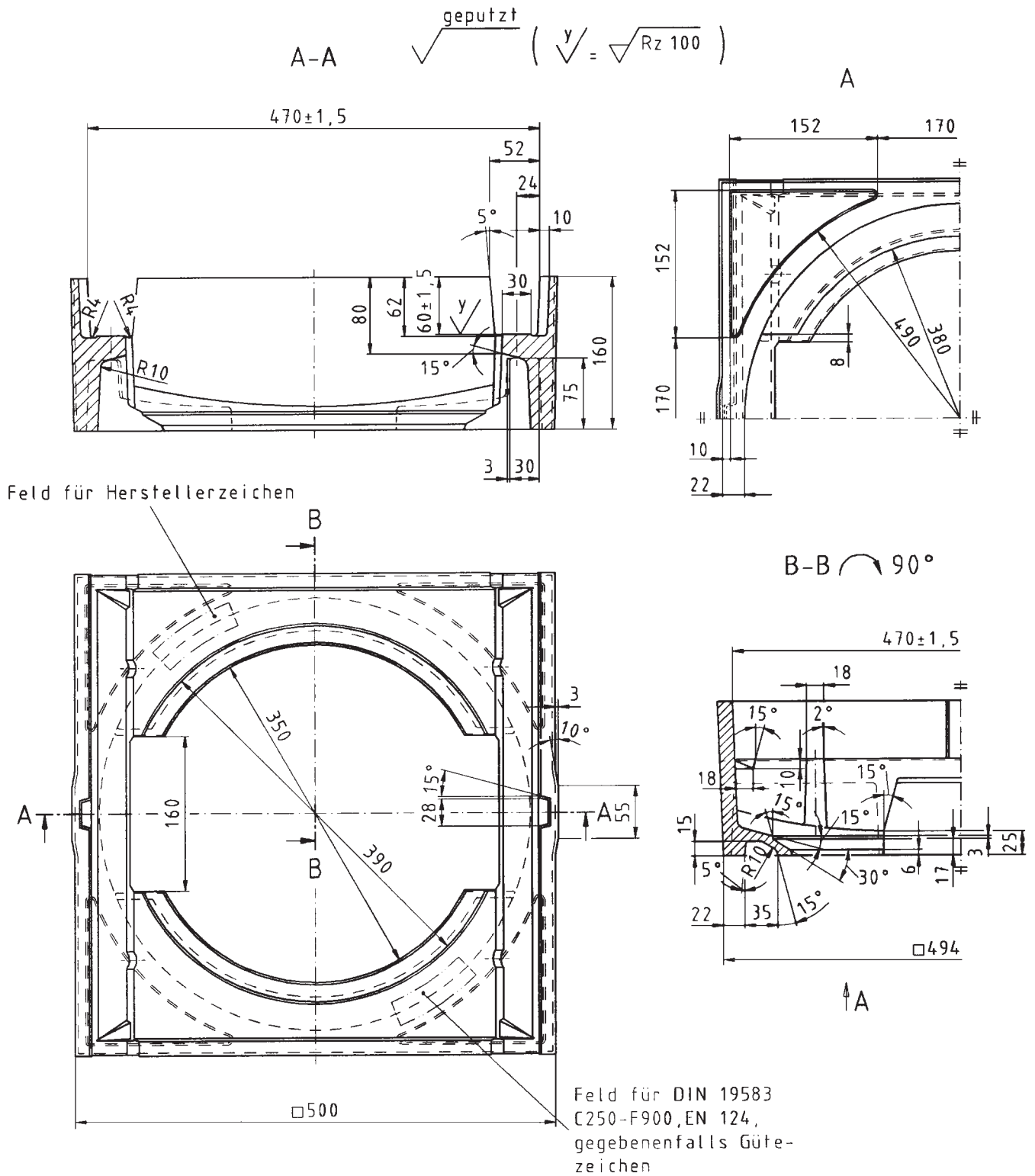
Maße in Millimeter

Nicht angegebene Einzelheiten sind zweckentsprechend zu wählen.

Allgemeintoleranzen für Gußrohreile: Toleranz DIN 1686 – GTB 18

Grenzabmaße für Betonteile: ± 5 mm

Rahmen, Klasse C 250 bis F 900, aus Gußeisen (Pos.-Nr 1)



Bezeichnung des Rahmens Klasse C 250 bis F 900 aus Gußeisen (Pos.-Nr 1):

Rahmen DIN 19583-1